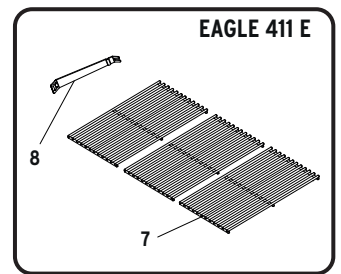
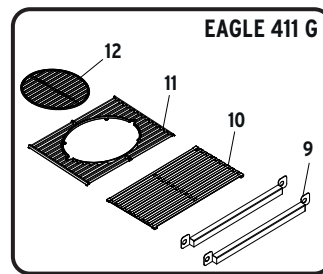
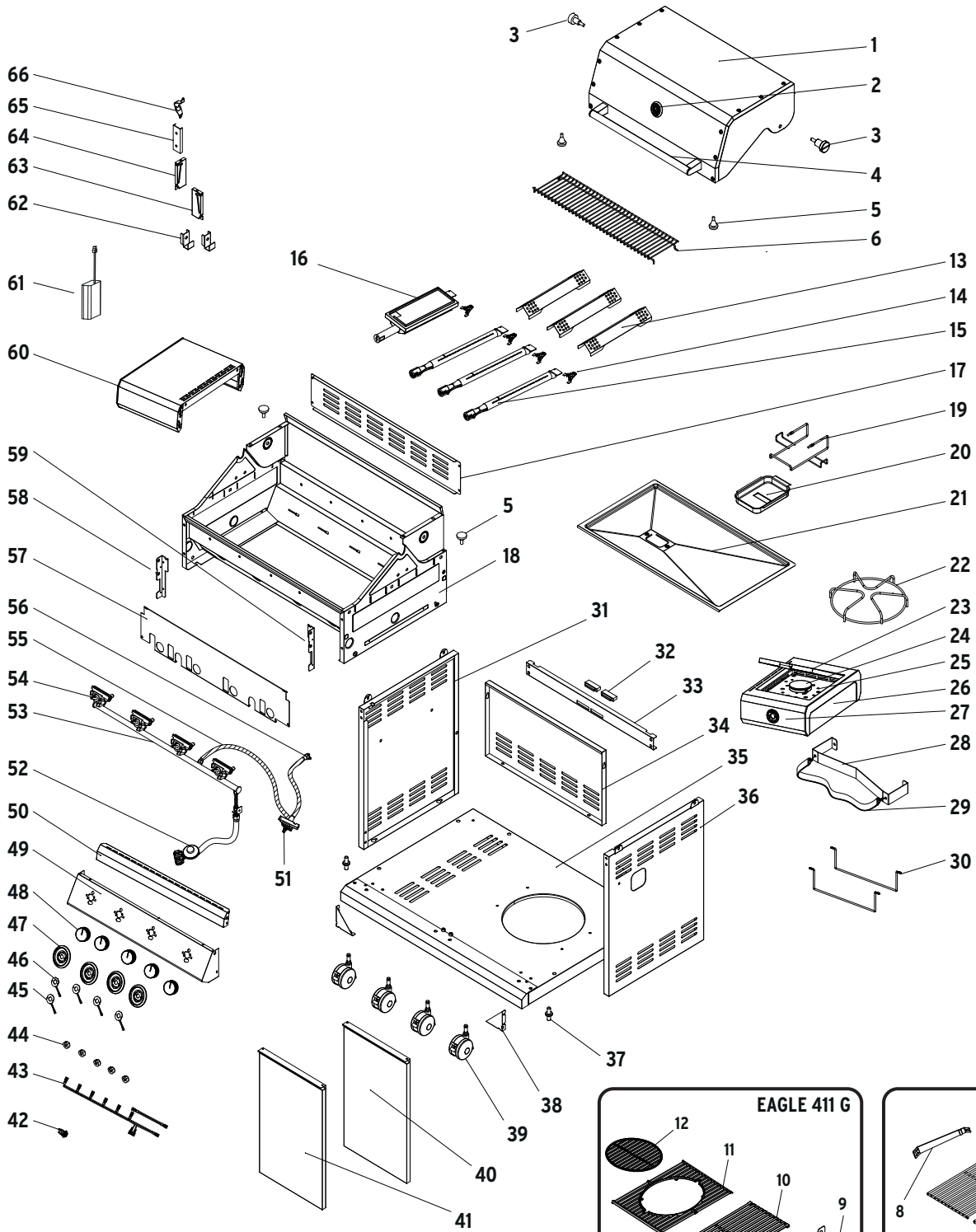


GRANDSTATE®

Have a comfortable barbecue!


EAGLE 411 Art.-Nr.: 1111411 G/E

Ersatzteil- und Bestellliste




67 (A - E)

A
7 x



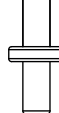
**5/32" -
32 UNC * 12**
Art.-Nr. 91101791

B
12 x



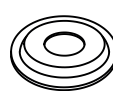
**1/4" -
20 UNC * 16**
Art.-Nr. 91101792

37/C
2 x




Art.-Nr. 91101390

D
4 x



Art.-Nr. 91301343

E
2 x



**1/4" -
20 UNC * 8**
Art.-Nr. 91102671

Kundennummer:
 Vorname / Name:
 Straße / Nr. :
 PLZ / Ort:
 E-Mail:
 Telefon (mobil):

Garantiefall: JA NEIN (Zutreffendes bitte ankreuzen.)

Bitte das Dokument herunterladen & speichern, vollständig ausfüllen und eine Kopie an die folgende E-Mail-Adresse senden: service@theBBQshop.de

Sobald wir deine E-Mail erhalten haben, erfolgt schnellstmöglich die Rechnungsstellung. Nach Zahlungseingang senden wir dir die ausgewählten Ersatzteile zu.

Sollte es sich um einen Garantiefall handeln, erfolgt die Zusendung der notwendigen Teile kostenlos.

Nr.	Bezeichnung	Artikel-Nr.	€ / Stück	gewünschte Menge
1	Deckel	91102010	79,50	_____
2	Thermometer	91101020	12,95	_____
3	Deckelschraube	91101030	2,95	_____
4	Deckelgriff	91102040	27,95	_____
5	Deckelpuffer	91101050	2,95	_____
6	Warmhalterost	91102060	34,95	_____
7	Grillrost - Edelstahl (450 x 240 mm)	91101070	29,95	_____
8	Grillrost-Heber für Edelstahlroste	93101040	9,95	_____
9	Edelstahlschiene für Gussroste	91101100	10,95	_____
10	Grillrost - Gusseisen (450 x 295 mm)	91101120	24,95	_____
11	TBS-System Basis-Grillrost - Gusseisen (450 x 395 mm)	91101130	29,95	_____
12	Grillrost - Gusseisen, für das TBS-System (ø 305 mm)	91101140	18,95	_____
13	Flammenverteiler	91101150	17,95	_____
14	Sicherungsklammer	91301330	2,50	_____
15	Hauptbrenner	91301060	17,50	_____
16	Infrarot Hauptbrenner	91301320	69,90	_____
17	Rückwand des Feuerkastens	91102170	16,95	_____
18	Feuerkasten	91102180	79,50	_____
19	Fett-Auffangschalen-Halterung	91101210	8,95	_____
20	Fett-Auffangschale	91101220	12,95	_____
21	Fett-Auffangblech	91102210	39,95	_____
22	Seitenbrenner-Rost	91101240	19,95	_____
23	Seitenbrenner-Deckel	91101250	14,95	_____
24	Seitenbrenner	91301140	24,50	_____
25	Seitenbrenner-Blech	91101270	14,95	_____
26	Seitenbrenner-Ablage	91101280	34,95	_____
27	Bedienknopf-Fassung, Seitenbrenner	91101290	3,95	_____
28	Gasflaschenhalterung, seitlich	91101300	11,95	_____
29	Sicherungsgurt für Gasflasche	91101310	8,95	_____
30	Gasflaschenhalterung	91101320	9,95	_____
31	Seitenpaneel, links	91101330	31,95	_____
32	Tür-Magnet	91101340	6,95	_____
33	Rahmen vorne	91102330	15,95	_____
34	Rückwand	91102340	25,95	_____
35	Bodenblech	91102350	54,50	_____
36	Seitenpaneel, rechts	91101380	31,95	_____

Nr.	Bezeichnung	Artikel-Nr.	€ / Stück	gewünschte Menge
37 / C	Tür-Aufhängung	91101390	2,95	_____
38	Stabilisierungs-Winkel	91101400	8,95	_____
39	Lenkrolle	91101410	12,95	_____
40	Tür, rechts	91102400	37,95	_____
41	Tür, links	91102410	37,95	_____
42	LED-Starterknopf	91101440	8,95	_____
43	LED-Verbindungskabel	91102430	8,95	_____
44	LED-Farbschalter	91101460	3,95	_____
45	LED-Ring, Seitenbrenner	91101470	4,95	_____
46	LED-Ring, Bedienfeld	91301230	4,95	_____
47	Bedienknopf-Fassung, Bedienfeld	91101500	3,95	_____
48	Bedienknopf	91301210	4,95	_____
49	Bedienfeld	91102490	29,95	_____
50	Dekorationsleiste des Bedienfeldes	91102500	21,95	_____
51	Seitenbrenner-Gasventil	91101540	15,95	_____
52	Gasschlauch und Druckminderer (50 mbar)	91101560	19,95	_____
53	Hauptverteilerrohr	91102530	22,95	_____
54	Hauptbrenner-Gasventil	91101590	15,95	_____
55	Gasleitung A zum Seitenbrenner (3- und 4-Brenner)	91102550	12,95	_____
56	Gasleitung B zum Seitenbrenner	91101610	12,95	_____
57	Bedienfeldblende, innen	91102570	12,95	_____
58	Bedienfeld-Halterung, links	91101630	4,95	_____
59	Bedienfeld-Halterung, rechts	91101640	4,95	_____
60	Seitenablage, links	91101650	45,95	_____
61	Batteriekasten	91301300	14,50	_____
62	Spieß-Halterung	91101660	4,95	_____
63	Schiene für das Warmhalterost, rechts	91102630	10,95	_____
64	Schiene für das Warmhalterost, links	91102640	10,95	_____
65	Halteklammer für Flaschenöffner	91101680	2,95	_____
66	Flaschenöffner	91101690	7,95	_____
67	Schraubenset, komplett (A bis E)	91102670	27,95	_____
A	5/32" - 32 UNC * 12	91101791	0,90	_____
B	1/4" - 20 UNC * 16	91101792	0,90	_____
D	Unterlegscheibe	91301343	0,90	_____
E	1/4" - 20 UNC * 8	91102671	0,90	_____